

JEAN PIERRE VELLY

galleria don chisiotte - roma

**GALLERIA DON CHISCIOTTE
ROMA**

maggio-giugno 1974

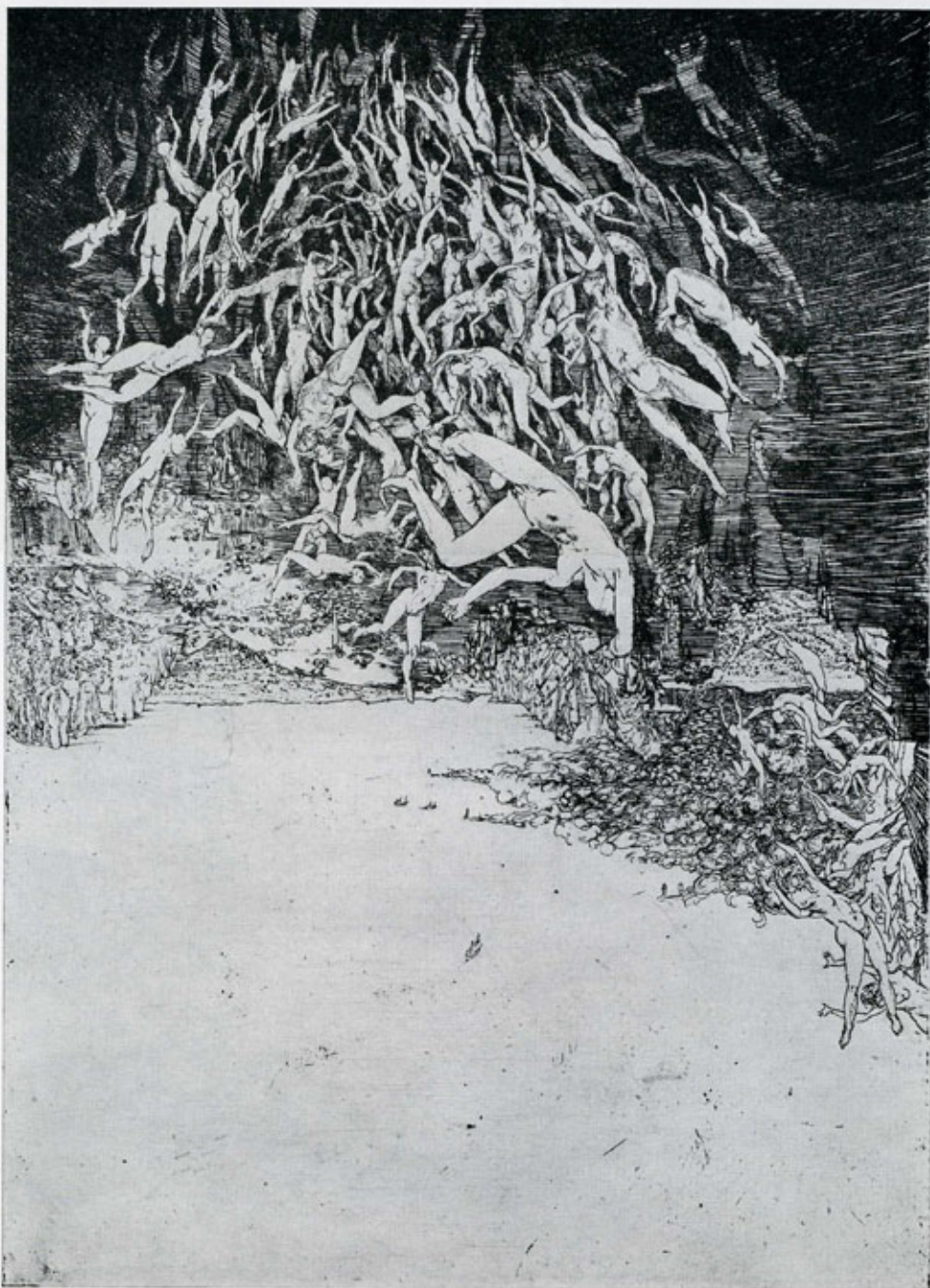
Galleria Don Chisciotte
Via Angelo Brunetti 21/a
Roma

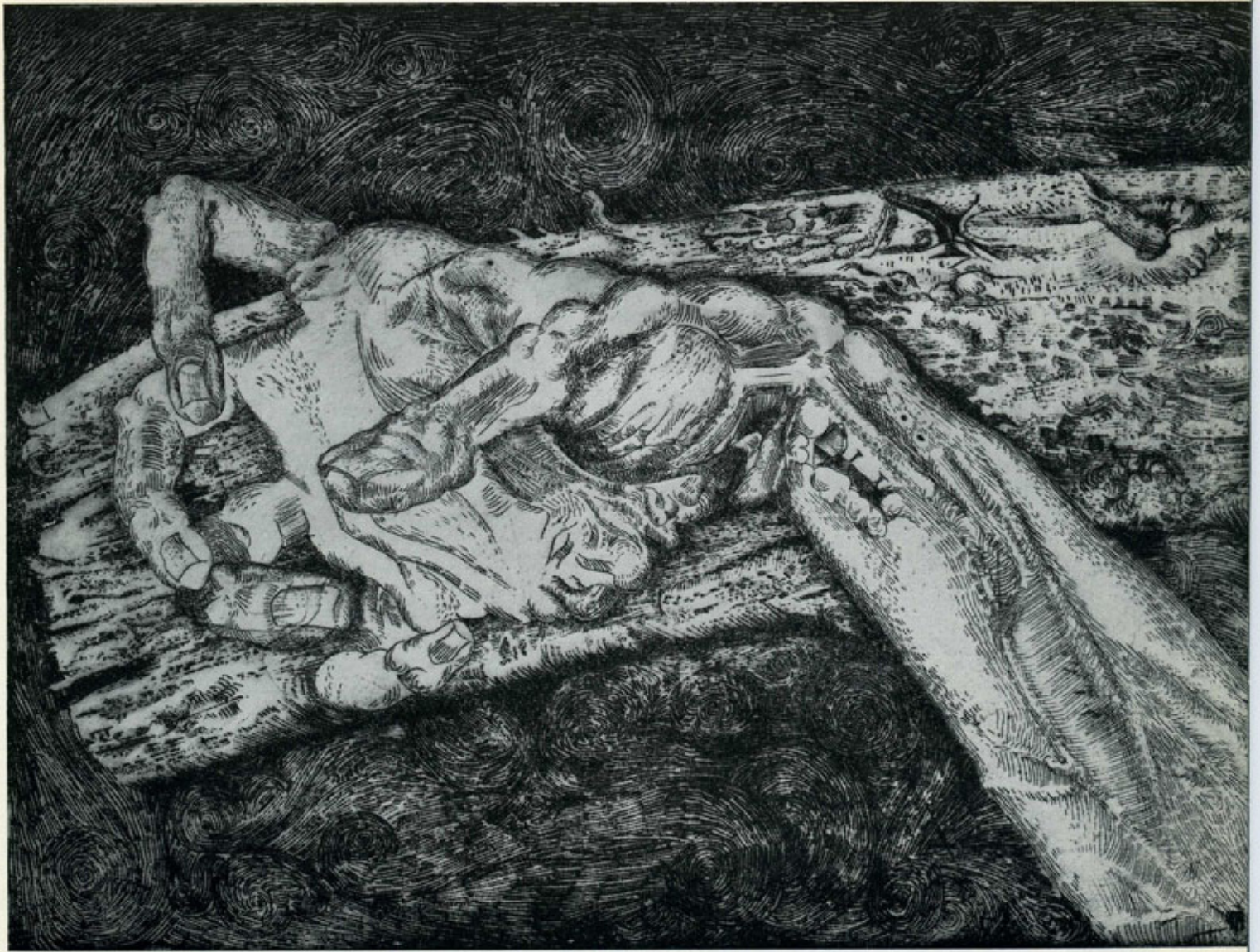
Tel. 678.3325



Strage degli innocenti

Ricaduta





Mano crocifissa



Rosa al sole

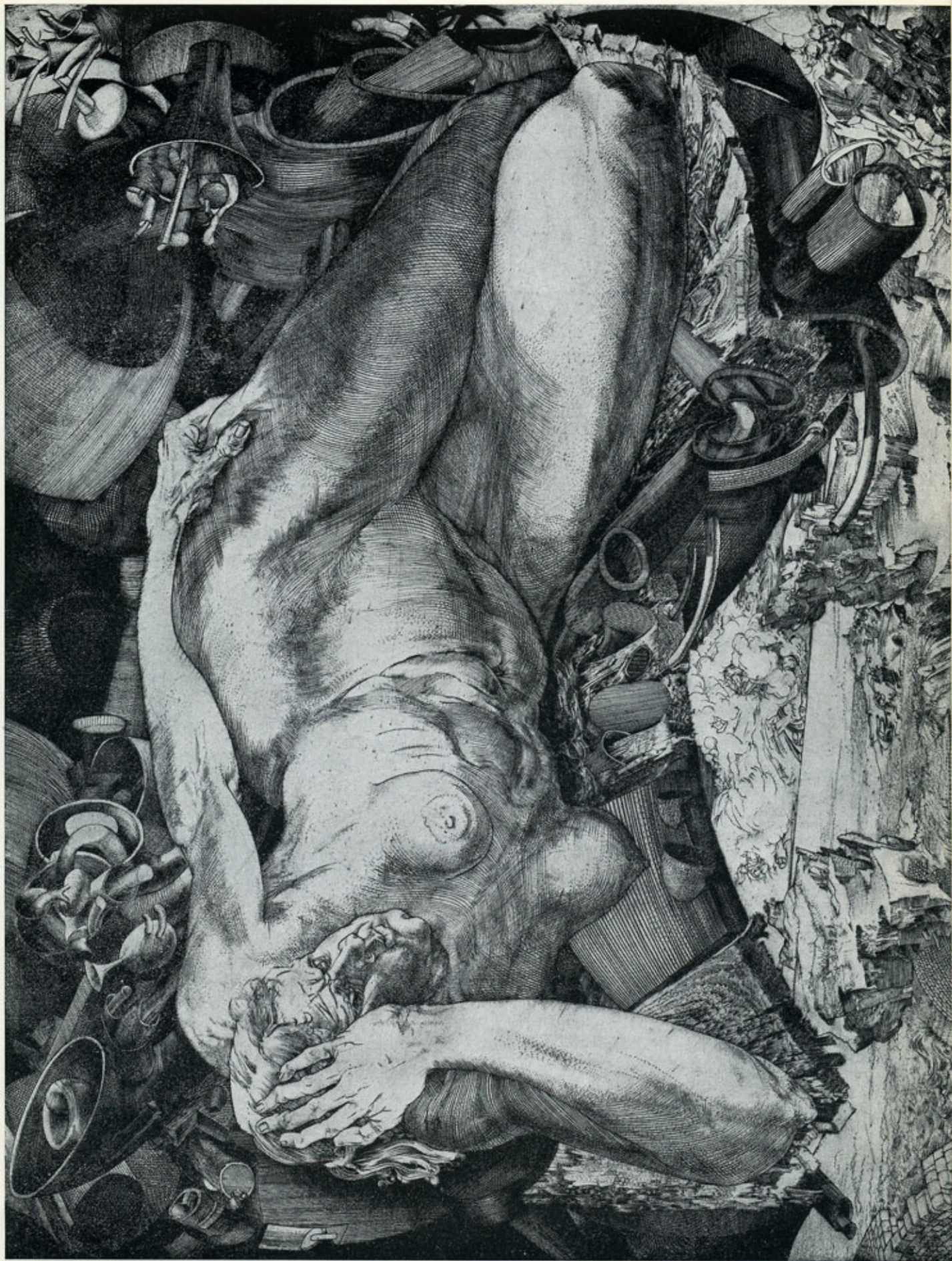


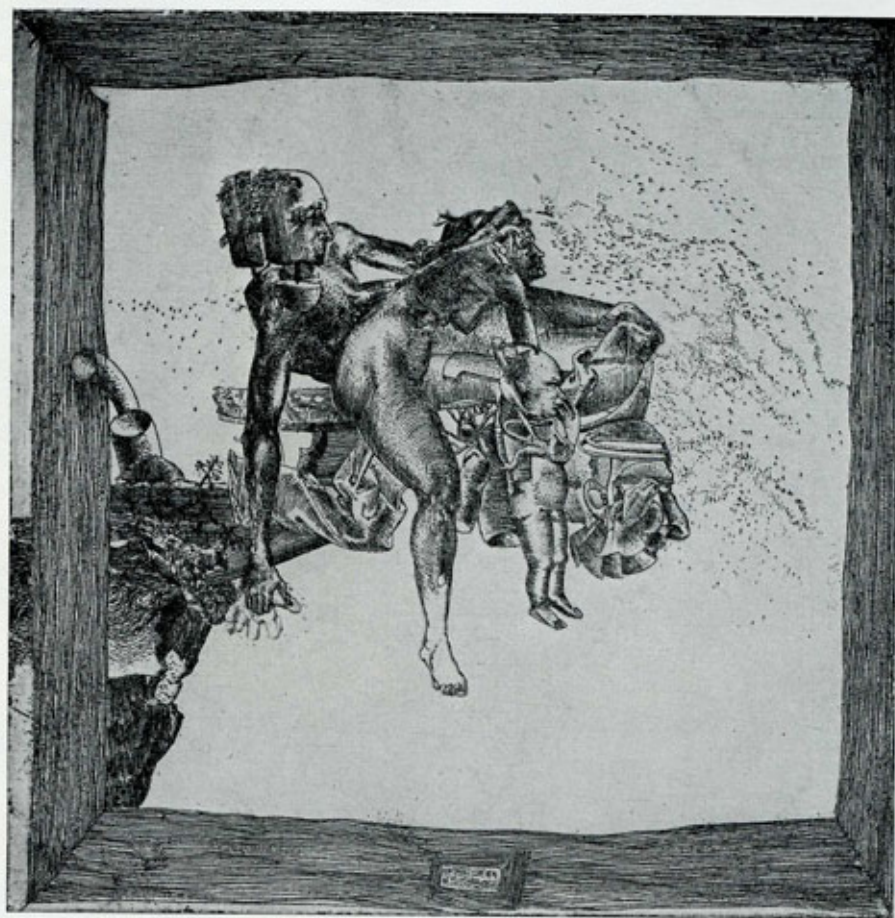
Metamorfosi 4

Susanna al bagno



La vecchia



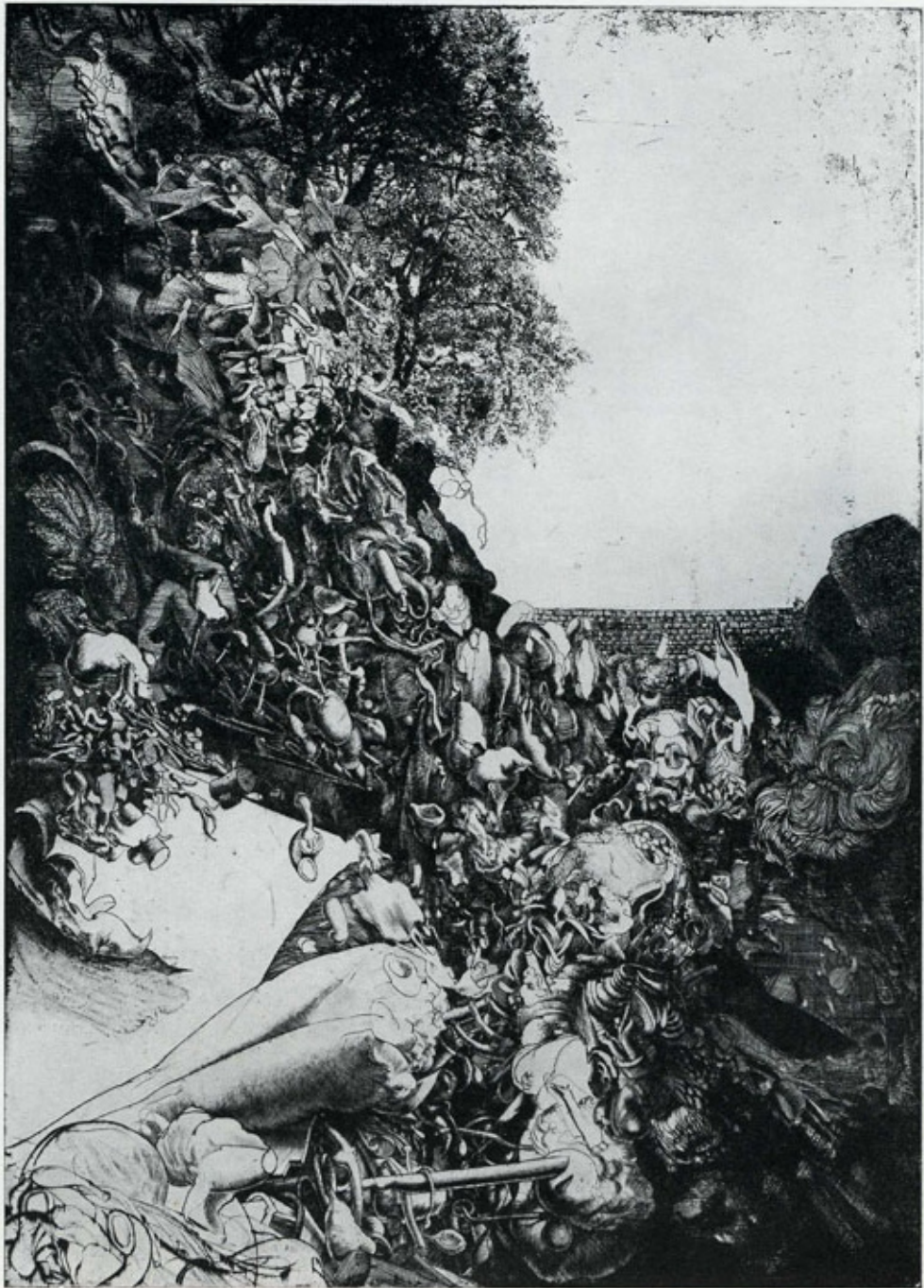


Piccola famiglia

Maternità con il gatto



Metamorfosi 1



Metamorfosi 2

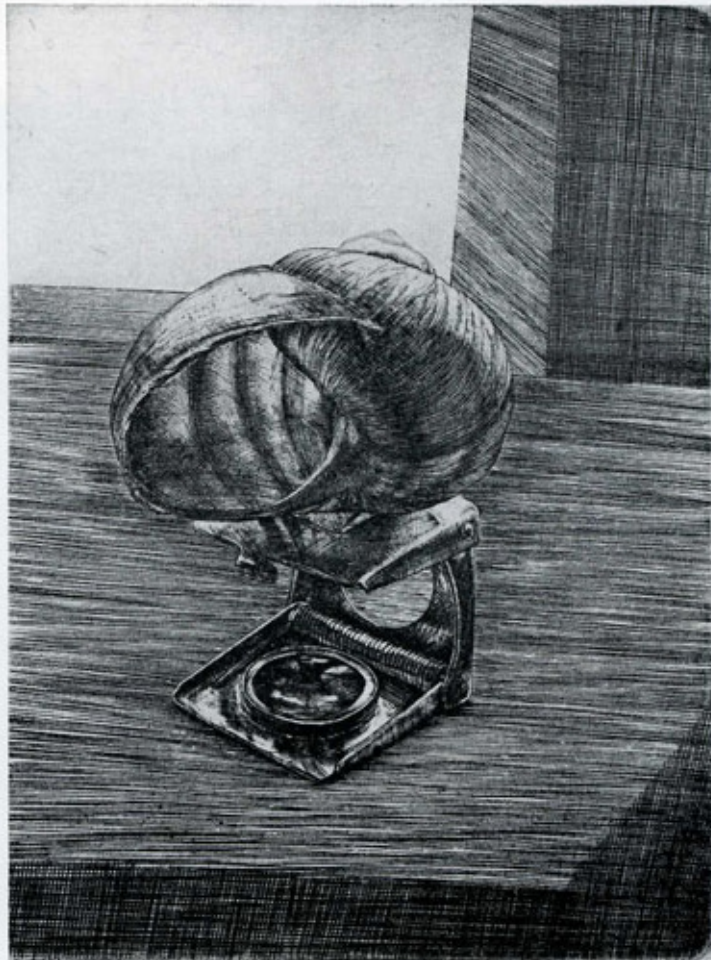


Metamorfosi 3





Vaso di fiori



Lumaca e contafilo

ELENCO DELLE OPERE

1 Donna sdraiata	1969	mm. 300x400	60 es. bulino
2 Chi sa	1973	mm. 175x250	60 es. acq.-bulino
3 Albero	1966	mm. 180x130	6 P.D.A. nessuna tir, p. secca
4 Grande paesaggio orizzontale	1965	mm. 500x640	15 es. acq.
5 Grande paesaggio verticale	1965	mm. 640x500	15 es. acq.
6 Ollioules	1964	mm. 480x330	60 es. acq.
7 Piccolo paesaggio di Ollioules	1965	mm. 240x180	60 es. acq.
8 All'interno della voragine	1967	mm. 175x130	58 es. acq. bulino
9 Albero e sfera	1967	mm. 205x140	50 es. acq.
10 Vaso di fiori	1971	mm. 250x175	60 es. acq. bulino
11 Occhi e tubi	1965	mm. 240x180	50 es. acq.
12 Torre e tubi	1965	mm. 240x180	50 es. acq.
13 Illustrazione per una legenda	1965	mm. 240x180	20 es. bulino
14 Schizzo trittico	1967	mm. 150x175	60 es. acq.
15 Trittico valzer lento per l'Anaon	1967	mm. 260x500	50 es. acq. bulino
16 Mano crocifissa	1964	mm. 150x195	60 es. acq.
17 Ricaduta	1968	mm. 180x130	60 es. acq.
18 Piccola famiglia	1967	mm. 120x120	60 es. acq.
19 Cielo stellato	1972	mm. 90x60	60 es. acqua tinta acq.
20 Città distrutta	1971	mm. 250x175	60 es. acq. bulino
21 Notturmo	1971	mm. 90x60	60 es. acq. bulino
22 Lumaca e contafilo	1971	mm. 130x95	60 es. bulino
23 Infine	1974	mm. 250x175	60 es. acq. bulino
24 Strage degli innocenti	1971	mm. 300x400	60 es. acq. bulino
25 Piante	1971	mm. 300x400	60 es. acq. bulino
26 Paesaggio con le macchine	1969	mm. 350x500	60 es. acq. bulino
27 Metamorfosi 1	1970	mm. 350x250	60 es. acq. bulino
28 Metamorfosi 2	1970	mm. 350x250	60 es. acq. bulino
29 Metamorfosi 3	1970	mm. 350x250	60 es. acq. bulino
30 Rosa al sole	1968	mm. 330x500	60 es. acq. bulino
31 La vecchia	1966	mm. 320x415	50 es. bulino
32 Uomo che cade	1965	mm. 195x145	15 es. bulino
33 Susanna al bagno	1970	mm. 300x400	60 es. acq. p. secca
34 Maternità con il gatto	1967	mm. 260x350	55 es. acq. bulino
35 Fasce e Sindone	1974	mm. 300x400	60 es. acq. bulino

JEAN PIERRE VELLY è nato a Audierne in Francia nel 1943.

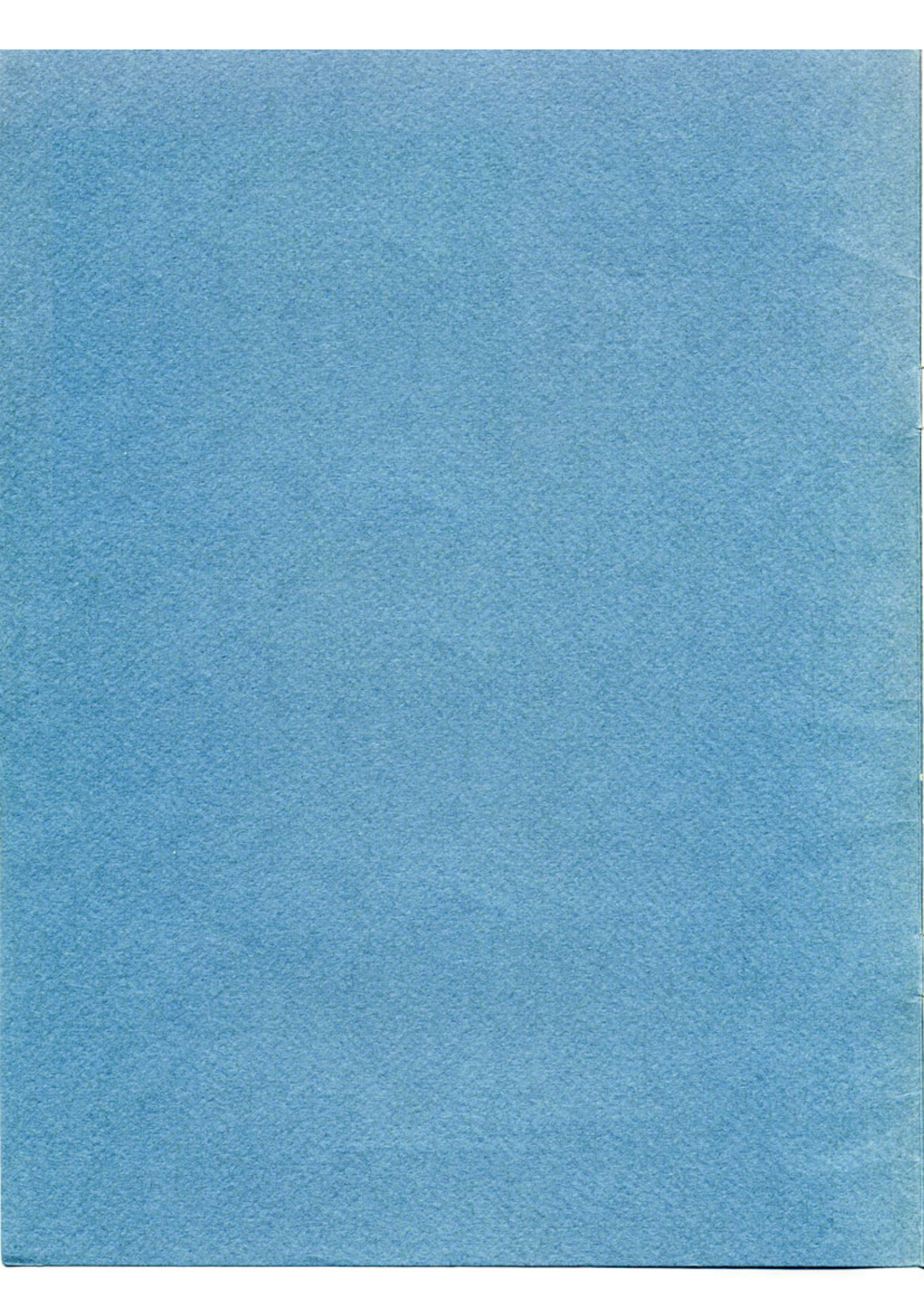
Ha studiato alle Belle Arti di Tolone e di Parigi. Nel 1966 ha vinto il primo Grande Premio di Roma per l'incisione. Ha lavorato a Villa Medici dal 1967 al 1970.

Vive e lavora a Formello.

Personali

- 1965 Tolone, Galleria Vanel
- 1968 Berna, Anlikerkeller
- 1969 Milano, Transart
- 1970 Roma, Don Chisciotte
- 1971 Torino, Davico
Padova, La Chiocciola
- 1972 Greenchen, Tony Bretchbull
Berna, Galerie Schindler
- 1973 Quimper, Galerie Fouillen
- 1974 Roma, Galleria Don Chisciotte

Di questo catalogo sono stati stampati 1.000 esemplari, cento dei quali contengono una incisione originale firmata dall'artista e numerata con cifre arabe e 20 esemplari numerati con cifre romane fuori commercio. La lastra è stata biffata.





ASSOCIAZIONE TRA LE GALLERIE D'ARTE MODERNA DI ROMA